

**КАНИКУЛЫ
ПРЕКРАСНЫ, КОГДА
БЕЗОПАСНЫ!**





ПИРОТЕХНИКА И БЕЗОПАСНОСТЬ

Памятка для населения о мерах безопасности при хранении и применении пиротехнических изделий

Пиротехнические изделия сейчас на пике популярности в нашей стране. К сожалению, в последние годы во время празднования Нового года несчастные случаи с пиротехникой происходят все чаще и чаще.

Невыполнение простейших требований безопасности приводит к гибели людей, ужаснейшим травмам или к порче имущества.

Пиротехника — забава достаточно серьезная. При этом дома можно пользоваться только бенгальскими свечами и хлопушками. Всем остальным — только на улице. Любой фейерверк — это мини-взрыв, и глупо устраивать его в своем собственном жилище.

Не покупайте пиротехнику кустарного производства:

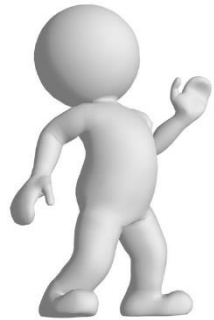
- покупать пиротехнические изделия следует в специализированных магазинах или специализированных отделах;
- пиротехнические изделия развлекательного характера подлежат обязательной сертификации, то есть должны реализовываться при наличии сертификата соответствия;
- пиротехнические игрушки включены в перечень товаров, которые по истечению срока годности считаются непригодными для использования по назначению.

Продавец обязан своевременно в наглядной и доступной форме довести до покупателя необходимую и достоверную информацию о товарах и их изготовителях, обеспечивающую возможность правильного выбора товаров. Информация в обязательном порядке должна содержать:

- наименование товара;
- фирменное наименование и место нахождения изготовителя товара;
- обозначение стандартов, обязательным требованиям которых должен соответствовать товар;
- сведения об основных потребительских свойствах товара;
- гарантийный срок, если он установлен для конкретного товара;
- срок службы или срок годности.



ПРАВИЛА ПОЛЬЗОВАНИЯ ПИРОТЕХНИЧЕСКИМИ ИЗДЕЛИЯМИ



Заранее внимательно прочитайте инструкцию и соблюдайте ее.



Запускайте фейерверк на заранее выбранной площадке, соблюдая безопасное расстояние.



Поджигайте изделие с расстояния вытянутой руки.



Запрещено наклоняться над фейерверком.



Запрещено запускать фейерверк детям без присмотра взрослых.



Запрещено направлять фейерверки в людей.



Запрещено запускать фейерверк с рук.

ПРАВИЛА БЕЗОПАСНОГО ПОВЕДЕНИЯ НА ДОРОГЕ В ЗИМНИЙ ПЕРИОД

НА ТРОТУАРЕ:

- Не ходи по бордюру и не ступай на проезжую часть.
- Передвигайся по тротуару спокойным шагом. Не беги и не создавай помех другим пешеходам.
- Идя по тротуару, старайся придерживаться правой стороны.
- Смотри под ноги и по сторонам, а если нужно остановиться - отойди в сторону, чтобы не мешать прохожим.

ПРИ ПЕРЕХОДЕ ПРОЕЗЖЕЙ ЧАСТИ:

- При любом переходе проезжей части будь предельно внимательным, не отвлекайся на разговоры и прочее. Всё внимание только на дорогу! Автомобиль может появиться внезапно из клубов пара!
- Переходи улицу, по возможности, только по регулируемому пешеходному переходу. Нерегулируемым переходом стоит пользоваться только в случае крайней необходимости.

ПРАВИЛА БЕЗОПАСНОГО ПОВЕДЕНИЯ НА ДОРОГЕ В ЗИМНИЙ ПЕРИОД

ПРИ ПЕРЕХОДЕ ПРОЕЗЖЕЙ ЧАСТИ:

- Переходя улицу даже по пешеходному переходу, или на зеленый сигнал, убедись, что все машины остановились и пропускают тебя.
- Не выбегай на дорогу и не перебегай ее, переходи всегда спокойным шагом, предварительно убедившись в безопасности.
- Зимние забавы и дорога не совместимы! Катание на коньках, лыжах, санках, там где ездят машины не допустимо! Нельзя переходить дорогу на лыжах или коньках.
- Во дворах домов не выбегай из-за стоящих машин или сугробов, не катайся с горок, расположенных рядом с дорогой!

- Световозвращатель (**ФЛИКЕР**) на одежде – на сегодняшний день реальный способ уберечься от травмы на неосвещенной дороге. Принцип действия его основан на том, что свет, попадая на ребристую поверхность из специального пластика, концентрируется и отражается в виде узкого пучка. Когда фары автомобиля «выхватывают» пусть даже маленький световозвращатель, водитель издалека видит яркую световую точку. Поэтому шансы, что пешеход или велосипедист будут замечены, увеличиваются во много раз.
- Например, если у машины включен ближний свет, то обычного пешехода водитель увидит с расстояния 25-40 метров. А использование световозвращателя увеличивает эту цифру до 130-240 метров!



Виды светоотражающих элементов

Подвешиваемый световозвращатель (подвеска) – изделие, подвешиваемое на одежду или часть тела, которое при необходимости можно легко подвешивать и снимать.

Съемный световозвращатель (значок) – изделие, временно прикрепляемое к одежде или надеваемое на какую-либо часть тела и снимаемое без помощи инструментов.

Несъемное световозвращающее изделие (наклейки) – изделие, предназначенное быть постоянно закрепленным.

Гибкое световозвращающее изделие (браслет) – изделие, способное наматываться на стержень в любом направлении без видимой деформации.

Площадь световозвращающего элемента должна составлять не менее 15 – 50 квадратных сантиметров.

ПРАВИЛА ЛИЧНОЙ БЕЗОПАСНОСТИ

1. Если ты хочешь куда-либо пойти, **обязательно предупреди родителей**, куда, с кем ты идешь и когда вернешься, а также расскажи свой маршрут движения.
2. Во время игр не залезай **в стоящие** бесхозные машины, **подвалы и другие подобные места**.
3. Постарайся, чтобы твой маршрут не пролегал **по лесу, парку, безлюдным и неосвещенным местам**.
4. Если тебе показалось, что тебя кто-то преследует, **перейди на другую сторону дороги, зайди в магазин, на автобусную остановку, обратись к любому взрослому человеку**
5. Если ты где-то задержался, попроси родителей **встретить тебя у остановки**.
6. Если твой маршрут проходит по автомагистрали, **иди навстречу транспорту**.
7. Если машина тормозит возле тебя, **отойди от нее подальше**.
8. Если тебя остановили и попросили показать дорогу, постарайся объяснить все на словах, **не садясь в машину**.
9. Если незнакомый человек представился другом твоих родственников или родителей, **не спеши приглашать его домой**, попроси дождаться прихода взрослых на улице.
10. Если тебе навстречу идет шумная компания, перейди на другую сторону дороги, **не вступай ни с кем в конфликт**.
11. Если к тебе пристали незнакомые люди, угрожает насилие, громко кричи, привлекай внимание прохожих, сопротивляйся. **Твой крик – твоя форма защиты!**
12. Твоя безопасность на улице во многом зависит от тебя!



Если Вам или Вашим близким нужна помощь и поддержка:

8-800-2000-122 – Детский телефон доверия (для детей, подростков и их родителей), звонки бесплатны и анонимны, ежедневно с 8.30 до 20.00



СЧАСТЛИВОГО
НОВОГО ГОДА!

